

ARA PORTATIL.

[WWW.JOYERIAANGEL.ES](http://WWW.JOYERIAANGEL.ES)

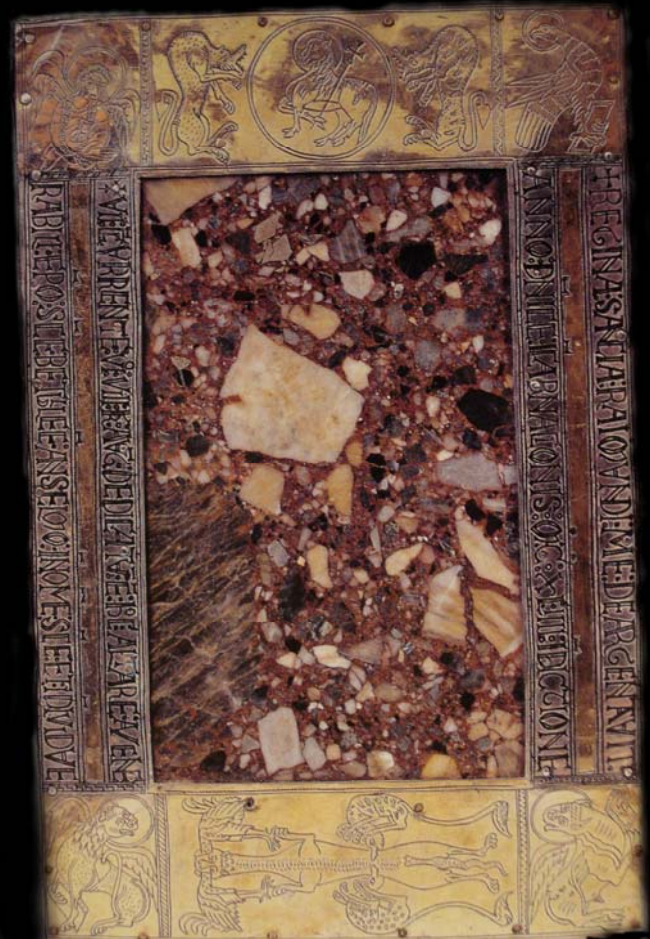
# ARA DE RODAS (GERONA).

- SIGLOS X – XI.
- PIZARRA, ALMA DE MADERA Y PLATA CINCELADA.
- 22 X 14 X 2,5 CM.
- LEYENDA: LA VIRTUD DEL TROMANTE ESCUCHA AL QUE ORA CON PIEDAD. LOS MÉRITOS DE LOS SANTOS PUEDEN AYUDAR AL QUE REZA.



# ARA DE SAN ISIDORO (LEON)

- SIGLO XII.
- MÁRMOL ROJO, PLATA DORADA Y NIELADA.
- 26 X 17,2 X 2,1 CM.
- LEYENDA: LA REINA SANCHA RAIMÚNDEZ LA QUE DONÓ ESTE ARA Y LA DEDICO AL ALTAR DE SAN ANSELMO EL DÍA 25 DE JULIO DE 1144.



# ARA DE CELANOVA (ORENSE).

- SIGLO XII.
- PÓRFIDIDO VERDE, PLATA DORADA Y NIELADA.
- 26 X 18 X 4 CM..
- ESTAS ARAS PORTÁTILES ERAN CONOCIDAS CON LOS NOMBRES DE ALTARIA VIÁTICA, PORTATILIA, GESTATORIA E ITINENARIA.

